



Montageanleitung

Wellnessliege „Heimborn“

ACHTUNG: Bitte lesen Sie diese Montageanleitung vollständig und sorgfältig bevor Sie mit dem Aufbau beginnen.

Bei Problemen unterstützen wir Sie gerne.

Sie erreichen uns über das Kontaktformular auf <https://shop.ck-krueger.de>, per E-Mail an shop@ck-krueger.de oder per Telefon unter 02688/988029-10



Kontakt

Telefon: +49 (0) 2688/988029-10

Mail: shop@ck-krueger.de

Hersteller

CK Krüger GmbH & Co. KG

Hauptstraße 29

57629 Mörsbach

Modell: Wellnessliege „Heimborn“

Montagezeit: ca. 60-90 Minuten mit zwei Personen.

Inhaltsverzeichnis

Symbolhinweise	3
Sicherheitshinweise	4
Verfügbarkeit der Montageanleitung	4
Allgemeine Hinweise.....	5
Gewährleistung	5
Lieferumfang	6
Montage	7

WICHTIG:

Bitte bewahren Sie diese Montageanleitung auf und lesen Sie diese sorgfältig und aufmerksam.

Symbolhinweise



Warnung

Dieses Symbol weist Gefahren hin, bei denen Unfälle oder Beschädigungen auftreten können. Bitte lesen Sie diesen Hinweis vor dem nächsten Montageschritt ausführlich durch.



Information

Dieses Symbol gibt Ihnen wichtige Hinweise für die Montageschritte. Beachten Sie diese sorgfältig bevor Sie den nächsten Montageschritt ausführen.

Allgemeines

Diese Montageanleitung enthält wichtige Informationen zur sorgfältigen Benutzung dieses Produkts. Bewahren Sie diese sorgsam auf. Benutzen Sie den Artikel wie in dieser Anleitung beschrieben, damit es nicht versehentlich zu Verletzungen oder Schäden kommt.

Bei der Weitergabe des Produktes an dritte ist die Anleitung mit zu übergeben.

Bestimmung Gebrauch

Der Artikel „Wellnessliege Heimbörn“ ist als Liegebank für 2 Personen bestimmt. Eine andere Verwendung gilt als nicht bestimmungsgemäß und kann zu Sachschäden oder Personenschäden führen. Der Hersteller übernimmt keine Haftung für Schäden, die durch nicht bestimmungsgemäßen oder falschen Gebrauch entstanden sind.

Sicherheitshinweise

Allgemeine Hinweise zu Gefahren



Bitte beachten Sie alle Sicherheitshinweise. Das nicht befolgen der Anleitungen kann zu schwerwiegenden Folgen führen oder sogar zum Tod. Deshalb bitten wir Sie, sich mit den folgenden Inhalten vertraut zu machen.

- Kontrollieren Sie nach dem Auspacken den kompletten Lieferumfang auf Vollständigkeit und Zustand. Montieren Sie das Produkt nicht, wenn der Lieferumfang nicht vollständig ist.
- Stellen Sie sicher, dass alle Teile unbeschädigt und sachgerecht montiert sind. Bei unsachgemäßer Montage besteht Verletzungsgefahr.
- Stellen Sie das Produkt nicht in der Nähe von offenem Feuer auf.
- Stellen Sie das Produkt nur auf einen sicheren, ebenen und festen Untergrund auf.
- Tragen Sie beim montieren Sicherheitsschuhe und Schutzhandschuhe.
- Achten Sie auf scharfkantige und spitze Metallteile.
- Sichern Sie das Produkt gegeben Kippen und Umfallen.
- Nehmen Sie keine Veränderungen am Produkt vor.
- Kontrollieren Sie in regelmäßigen Schritten die Befestigung.

Gefahren für Kinder



Bitte beachten Sie alle Gefahren für Kinder.

- Lassen Sie Kinder niemals unbeaufsichtigt mit dem Verpackungsmaterial. Es besteht Erstickungsgefahr.
- Halten Sie Kinder während der Montage vom Aufbauort fern. Der Lieferumfang enthält Teile, welche zu schlimmen Verletzungen führen können.
- Das Produkt ist kein Spielzeug und kein Sportgerät. Das Produkt kann umfallen wenn es nicht befestigt wird.
- Stellen Sie das Produkt nicht in der Nähe eines Spielbereichs für Kinder auf.

Verfügbarkeit der Montageanleitung

Die Anleitung zur Montage ist Bestandteil des Produktes. Sie sollten diese ausgedruckt vollständig in der Nähe des Produktes aufbewahren. Die Montageanleitung können Sie auf der Produktseite unseres Shops als PDF-Datei herunterladen.

Bei der Weitergabe des Produktes an Dritte, ist diese Anleitung zu übergeben.

Allgemeine Hinweise



Folgen Sie den abgebildeten Schritten dieser Montageanleitung. Achten Sie darauf, dass nur fähige Personen die Montage durchführen. Stellen Sie sicher, dass alle Schrauben und Verbinder fest verbunden sind und überprüfen Sie alle Verbindungsstellen auf Stabilität.

Gewährleistung

Es bestehen die gesetzlichen Gewährleistungsrechte ab Kaufdatum. Im Fall von Mängeln an diesem Produkt wenden Sie sich bitte an den Hersteller:

CK Krüger GmbH & Co. KG

Hauptstraße 29

57629 Mörsbach

Deutschland

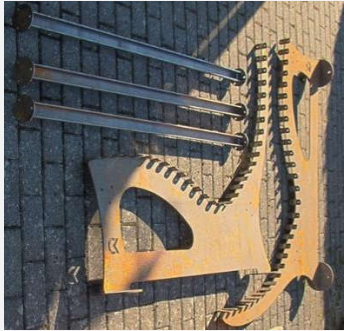





Tel.: +49 (0) 2688/988029-10

Mail: shop@ck-krueger.de

<https://shop.ck-krueger.de>

Reklamationen, die aufgrund unsachgemäßer Montage oder Nutzung entstehen, sind von der Gewährleistung ausgeschlossen.

Lieferumfang

#	Beschreibung	Menge	Bild
1	Seitenwange	2	
2	Querverbindungen	3	
3	Latte Douglasie 50 x 30 mm	31	
4	Schraube, sechskantig	18	
5	Mutter, sechskantig	18	
6	Unterlegscheiben	36	
7	Tellerkopfschrauben 6x30 mm TX25	124	

Hilfsmittel zur Montage:

- Akku-Schrauber / Schraubendreher mit Torx Bit TX25
- 13er Schraubenschlüssel



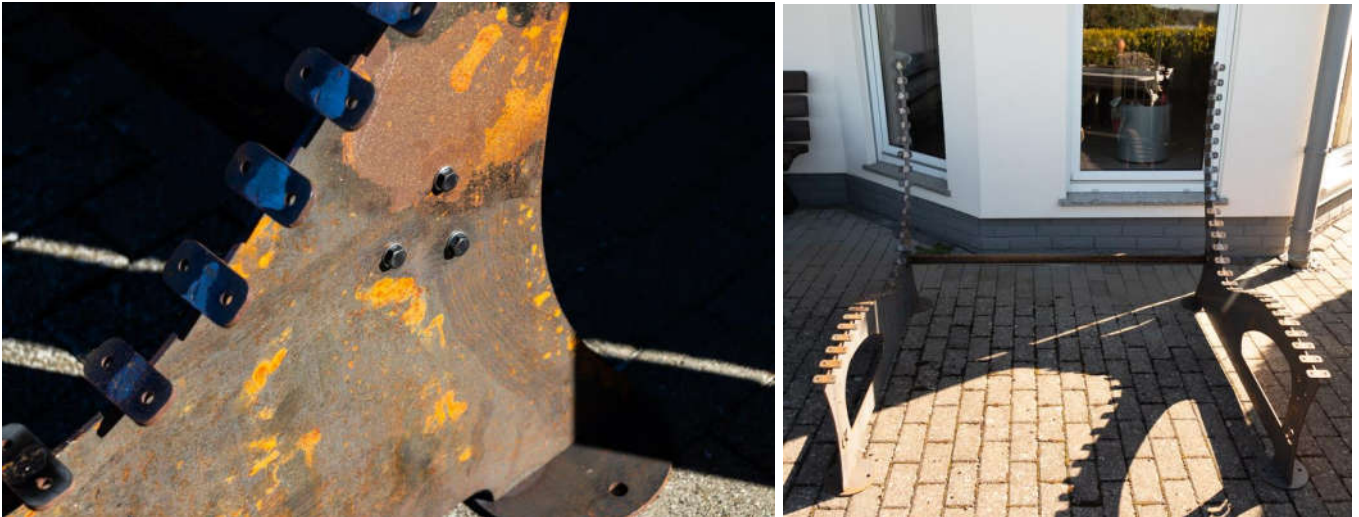
Bitte beachten Sie, dass das Befestigungsmaterial zur Befestigung am Untergrund dem Lieferumfang nicht beiliegt.

Montage

Schritt 1:

Verbindungsstangen an Seitenwangen anbringen. Verwenden Sie die Sechskantschrauben und –muttern mit einer Unterlegscheibe pro Seite um eine gute Befestigung zu erreichen.

Die Schrauben können Sie zunächst Handfest anziehen. Wenn alle verbunden sind die Schrauben fest anziehen.



Die Flansche sind passgenau hergestellt. Es ist einfacher auf beiden Seiten die Schrauben nur kurz anzudrehen um etwas Spiel beim Positionieren zu haben.

Schritt 2:

Wenn das Gestell stabil steht können die Latten an die Laschen geschraubt werden. Dazu werden die Schrauben in die vorgebohrten Bohrlöcher geschraubt.

Verwenden Sie einen Akkuschauber oder Schraubendreher. Bei einem Akkuschauber beachten Sie bitte die Geschwindigkeit.

**Schritt 3:**

Befestigen Sie nach und nach alle Latten am Gestell.



Um die Latten einfacher an der Unterseite zu befestigen können Sie das Gestell nach hinten kippen, um besseren Zugriff zu erhalten.

**Bitte beachten:**

Holz ist ein Naturwerkstoff, Abweichungen in Struktur, Oberfläche, Maserung und Lackeindringtiefe sind kein Reklamationsgrund, sondern ein Merkmal für echtes Holz! Damit Sie möglichst lange Freude an Ihrem Holzprodukt haben, ist eine regelmäßige Pflege unerlässlich.